

kimono × dance

榎本多賀 苫野美亜

ものあはれ

東京 | 上野の森美術館ギャラリー

2016年2月27日(土) ① 11:00 ② 13:00 ③ 15:00

2016年2月28日(日) ① 11:00 ② 13:00

京都 | 京都国立博物館 庭園

2016年3月14日(月) ① 13:00 ② 15:30

# kimonodance

## ものあはれ

榎本多賀 菅野美亜

色  
は  
褪  
せ  
そ  
肉  
し  
体  
て  
、  
朽  
痕  
跡  
に  
輝  
く  
一  
縷  
の  
線



©Shinya Sato

### 着物・榎本多賀

1981年横浜市生まれ。2008年沖縄県立芸術大学美術工芸学部デザイン工芸学科工芸専攻染織コース卒業。大学では紅型を学び、着物の制作を始める。着物の可能性と美しさを探求。身体にも興味を持ち、人が纏い動くことを前提に制作する。2007年朝日現代クラフト展入選。2008年/2015年新匠工芸会展入選。2015年BankART Artist in Residence参加。

<http://d-dyeing-l.jp>

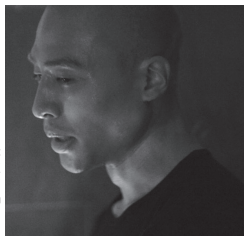


©Shinya Sato

### ダンス・菅野美亜

4才よりクラシックバレエを始める。山本禮子バレエ団を経て、中村恩恵主宰「Dance Sanga」で活動。中村恩恵作品の振付アシスタントやコーチングを新国立劇場バレエ団をはじめ全国のバレエ団やスクールで務める。現在はフリーランスとして舞踊家・振付家として全国で活動の場を広げている。芦屋大学経営教育学部バレエコース非常勤講師。2002年、NBA全国バレエコンクール第2位受賞。2013年、横浜市テアトルフォンテ・アズビルアワード受賞。

<http://www.miatomano.com>



©Yudhito Tamura

### ダンス・松岡 大

上智大学卒業。桑沢デザイン研究所卒業。2005年より山海塾に舞踏手として参加。「金柑少年」「とばり」「うむすな」などの主要作品に出演。2011年より、街を歩きながらミュージシャンとダンサーによるライブを鑑賞するパフォーマンスイベントLAND FESのディレクターを務める。商店との交渉を重ねながら街全体を舞台に仕立てあげ、劇場と街を繋ぐ企画性が注目を集める。これまでに巻上公一、坂本弘道、森重靖宗、大石将紀、ヒグチケイコ、カール・ストーン等、多数のミュージシャンと共演している。

<http://daimatsuoka.com>



©Takashi Sawada

### 音楽・坂本弘道 cello, musicalsaw, electronics

多種多彩なセッション及びソロを国内外で展開するインプロヴァイザー、作曲家。「パスカルズ」などのバンド活動、友川カズキ、遠藤ミチロウ、UA、川上未映子など共演・サポート多数。天野天街、寺十吾の演出作品をはじめ、流山児事務所「マクベス」、シスカンパニー「草枕」、アニメーション映画「緑子」（監督：黒坂圭太）など、近年は舞台や映像作品の音楽を数多く手がける。音楽ドキュメンタリー映画「We Don't Care About Music Anyway」（2011年公開）出演。調布市せんがわ劇場「JAZZ ART せんがわ」プロデューサー。

<http://sakamoto-hiromichi.com>

着物：榎本多賀

ダンス：菅野美亜、松岡 大

音楽：坂本弘道

宣伝写真&PV映像：佐藤いつか

宣伝美術：寺坂 薫 [kalin]

制作：MTK企画、長澤さゆり

主催：榎本多賀×菅野美亜「ものあはれ」制作委員会

協賛：明倫産業株式会社

### | 東京公演 |

2016年2月27日(土) 1 11:00 2 13:00 3 15:00

2月28日(日) 1 11:00 2 13:00

開場は各開演時間の30分前 | 上演時間約60分

■ 入場料：前売り 2,500円 当日 3,000円

■ 会場：上野の森美術館ギャラリー

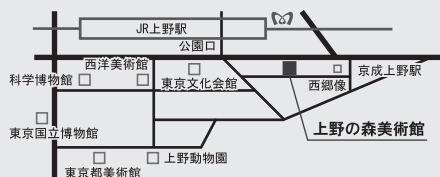
東京都台東区上野公園1-2

<http://www.ueno-mori.org>

○ JR・上野駅公園口より徒歩3分

○ 京成電鉄・上野駅より徒歩5分

○ 東京メトロ銀座線・日比谷線・上野駅より徒歩5分



### | 京都公演 |

2016年3月14日(月) 1 13:00 2 15:30

開場は各開演時間の30分前 | 上演時間約40分

■ 入場料：要予約 1,000円

■ 会場：京都国立博物館 庭園 ※雨天決行

京都府京都市東山区茶屋町527

<http://www.kyohaku.go.jp/jp/index.html>

○ JR京都駅下車、市バス京都駅前D1のりばから100号、

D2のりばから206・208号系統にて博物館・三十三間堂前下車、徒歩すぐ

○ 京阪電車七条駅下車、徒歩7分

### KYOTO EXPERIMENT 2016 SPRING フリンジ企画「オープンエントリー作品」

KYOTO EXPERIMENT 京都国際舞台芸術祭 2016 SPRINGは、2016年3月5日(土)～3月27日(日)の期間、京都の各会場にて公式プログラム11作品、ショーケース「Forecast」、フリンジ「オープンエントリー作品」、そのほか関連イベントが開催されます。[www.kyoto-ex.jp](http://www.kyoto-ex.jp)

チケット予約方法：下記webサイトまたはメールにてお申し込みください

web ▶ <http://kimonodance.peatix.com>

メール ▶ [kimonodance\\_m@yahoo.co.jp](mailto:kimonodance_m@yahoo.co.jp)



お問い合わせ：090-2524-0580 [kimonodance\\_m@yahoo.co.jp](mailto:kimonodance_m@yahoo.co.jp)  
 着物×ダンス「ものあはれ」公式webサイトにてスペシャルムービー公開中  
<http://kimonodancem.wix.com/kimonodance>



**KYOTO EXPERIMENT 2016**  
 京都国際舞台芸術祭 Kyoto International Performing Arts Festival **SPRING**